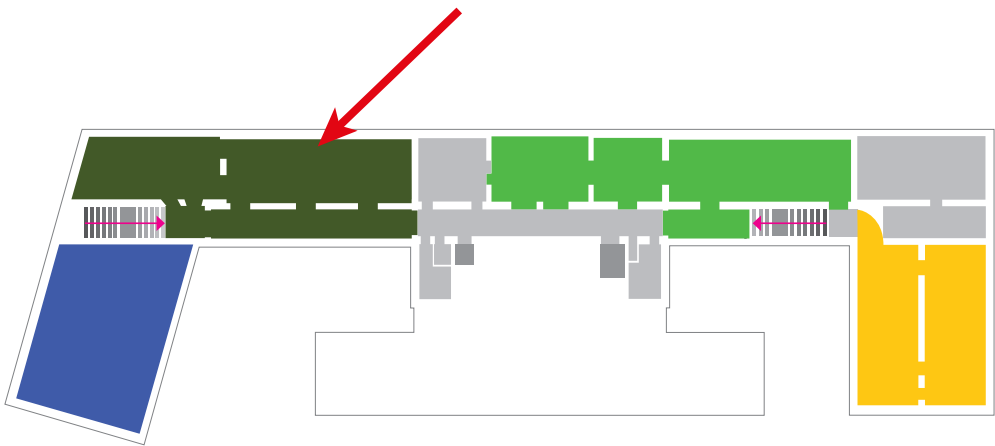
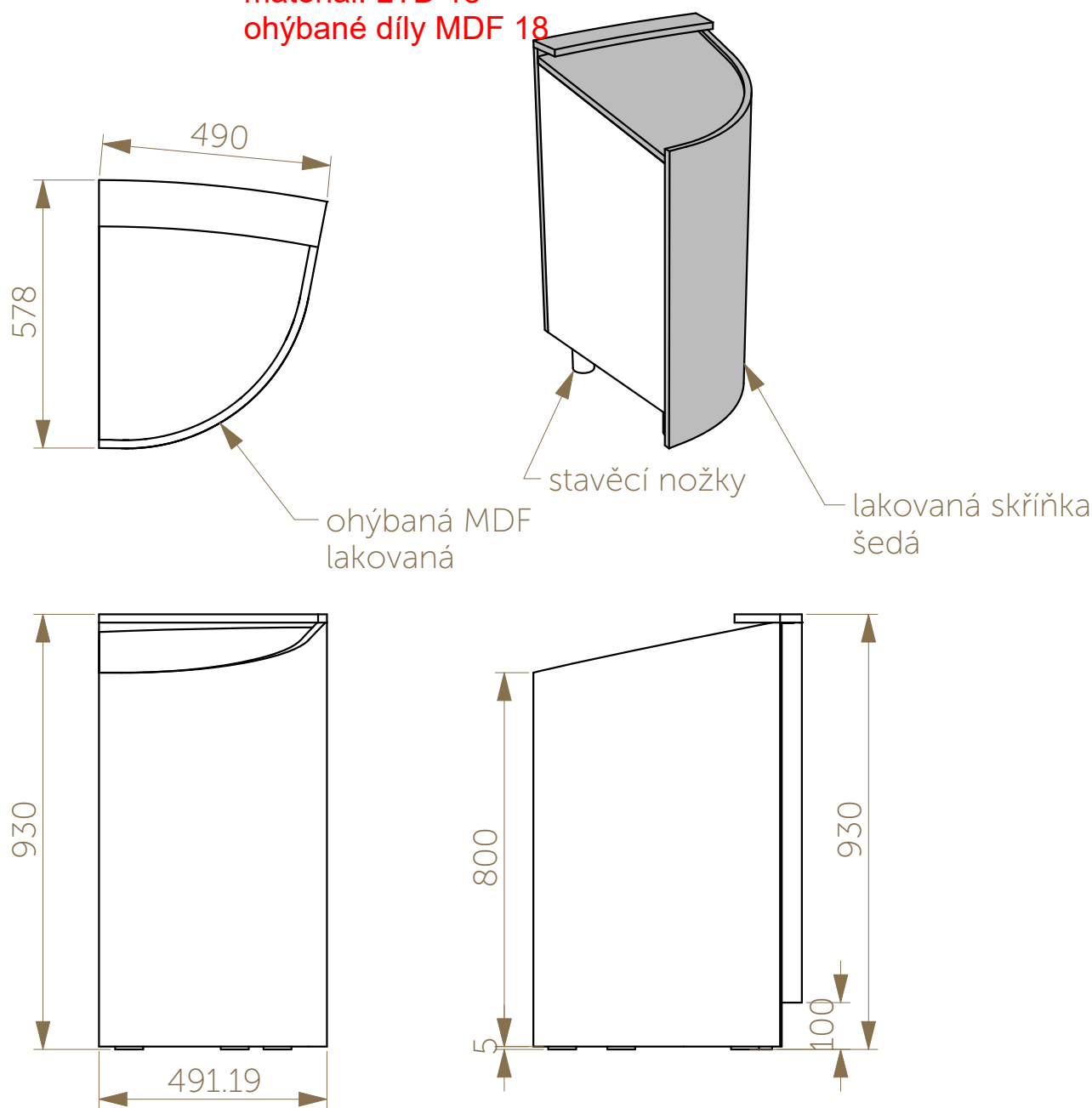


# K02 (P)

materiál: LTD 18  
ohýbané díly MDF 18



<div><div>ARTCONSULTANCY</div><div>Art Consultancy, s. r. o. Gudrichova 6, 746 01 Opava IČ:29457009 DIČ: CZ29457009 www.artconsultancy.eu,</div><div>skalik@artconsultancy.eu tel: +420 777 187 823 berger@artconsultancy.eu tel: +420 776 137 144 klimes@artconsultancy.eu</div></div>		
Název akce:	PŘÍRODOVĚDNÉ MUZEUM, HRADEC KRÁLOVÉ	Datum: 20. 4. 2018
Výkres:	TECHNICKÝ SCÉNÁŘ Expozice - 6 - Proměny přírody,	
Měřítko:	1: 30	Vypracoval: MgA. Tomáš Skalík, Mgr. Ivan Berger MVDr . Martin Klimeš, Ing. arch. Michal Poláš
Zadavatel:	Královehradecký kraj - Muzeum východních Čech v Hradci Králové	

- lamino bude v šedé, žluté, zelené a modré
- osvětlovací pásek dovnitř vitríny i do šuplíku který se rozsvítí při otevření šuplíku
- rektifikační nožky
- šuplíky na push systém
- sklo tvrzené

**POZNÁMKA:**  
Výkres nenahrazuje dílenskou a výrobní dokumentaci  
Vykresleno pouze tvarové řešení se základními rozměry a specifikací materiálů. Přesné rozměry nutno zaměřit na stavbě.  
Před zahájením výroby budou předloženy dílenské výkresy, případně vzorky materiálů a provedení ke schválení architektem.a kurátory.